



POBLACIÓN EN ESPECIAL CONDICIÓN DE VULNERABILIDAD

MEDIDAS DICTAMINADAS POR LA CORTE SUPREMA

CADA VEZ QUE SE PRODUZCA UN EVENTO CRÍTICO DE CONTAMINACIÓN, LA POBLACIÓN VULNERABLE SERÁ TRASLADADA DESDE LA ZONA AFECTADA HACIA LUGARES SEGUROS Y MIENTRAS PERDURE EL SEÑALADO EPISODIO.

EL FALLO NO DEFINE QUIÉNES SON LOS GRUPOS VULNERABLES.


MEDIDAS IMPLEMENTADAS POR EL ESTADO CHILENO



¿QUIÉNES SON LOS GRUPOS VULNERABLES?

EMBARAZADAS Y LACTANTES: GASES DETECTADOS EN LA ZONA TRAS EPISODIOS DE INTOXICACIÓN*, ESTÁN ASOCIADOS A LA APARICIÓN DE DISTINTOS TIPOS DE CÁNCER Y AL DESARROLLO DE PATOLOGÍAS EN EL EMBARAZO (COLMED, 2018).

ADEMÁS, ALTOS NIVELES DE EXPOSICIÓN AL PLOMO PUEDEN CAUSAR ABORTOS ESPONTÁNEOS (AFTSD REGISTRY, 2007). SE REPORTARON VARIOS CASOS DURANTE LA INTOXICACIÓN MASIVA DE 2018.



¿Cómo era eso que decían sobre el resguardo de la vida del que está por nacer?



COLEGIO MÉDICO PIDIÓ SACAR A ESTE GRUPO DE LA ZONA

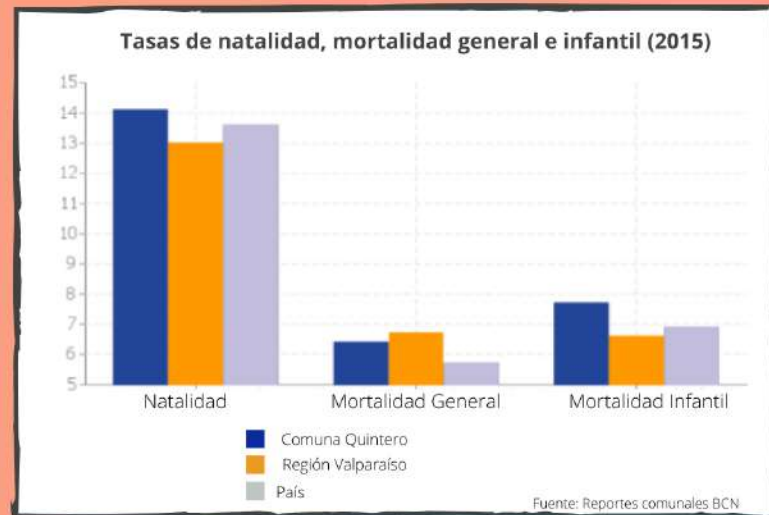
*Nitrobenceno, Metil cloroformo (Tricloroetano), Nitrobenceno, Tolueno e Isobutano.

¿QUIÉNES SON LOS GRUPOS VULNERABLES?



Entonces, ¿no era verdad eso de "Los niños primero"?

NIÑAS Y NIÑOS: EN RELACIÓN AL DESARROLLO COGNITIVO, INVESTIGACIONES EVIDENCIAN DISMINUCIÓN DEL COCIENTE DEL DESARROLLO Y COCIENTE DE INTELIGENCIA EN LOS NIÑOS EXPUESTOS A EMISIONES DE CENTRALES ELÉCTRICAS A CARBÓN COMPARADOS CON NIÑOS NO EXPUESTOS. TAMBIÉN, SE ENCONTRÓ UN MAYOR RIESGO DE AUTISMO EN ZONAS CON FUENTES DE EMISIÓN DE MERCURIO (TANG, 2014).



COLEGIO MÉDICO PIDIÓ SACAR A ESTE GRUPO DE LA ZONA

¿QUIÉNES SON LOS GRUPOS VULNERABLES?

TERCERA EDAD: ES POBLACIÓN DE RIESGO PARA ENFERMEDADES RESPIRATORIAS (ER). ESTAS ESTÁN CONSIDERADAS A NIVEL MUNDIAL, ENTRE LAS PRINCIPALES CAUSAS DE DISCAPACIDAD SEVERA DE LOS ADULTOS MAYORES. EN CHILE NO ES DIFERENTE Y LAS ER POSEEN ADEMÁS UN CONSIDERABLE PESO SANITARIO EN ESTE GRUPO ETARIO (SEPÚLVEDA, 2017, REVISTA CHILENA DE ENFERMEDADES RESPIRATORIAS).





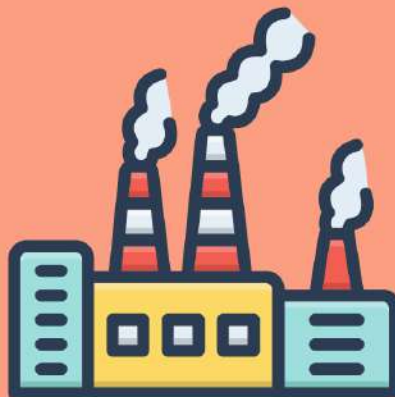
¿QUIÉNES SON LOS GRUPOS VULNERABLES?

ENFERMOS CRÓNICOS: SON VULNERABLES A PATOLOGÍAS CARDÍACAS POR ACCIÓN DE AGENTES CONTAMINANTES.



Cuadro 2. Impactos de las termoeléctricas a carbón sobre la salud cardiovascular

Enfermedad o afección	Poblaciones más vulnerables	Agentes contaminantes del carboneras implicados
Arritmias cardíacas	Adultos, hipertensos, diabéticos, pacientes con enfermedad cardiovascular	NO ₂ -MP _{2,5}
Infarto agudo de miocardio	Adultos, diabéticos, hipertensos	MP _{2,5}
Insuficiencia cardíaca congestiva	Adultos, hipertensos diabéticos, pacientes con enfermedad cardiovascular	MP _{2.5}



*Chile Sustentable, 2018.

OTROS DATOS

- LZARPAO PIPAZO PELA HERMANO OE SI PURO GILE TAPAO EN JOYA PAQUEPO BELLAKO TENI MANO? Y QUE SAEN DE CORTE LA GANI. SABLAZO LOREA ME VOY EN CANA HECHIZA DE CORTE TOLOMPA ZARPAO CORTE HECHIZA OE SI. BAQUE TAPAO ENJOYA CALZAR FIERRO PIPAZO GALMAO. LA YUTA HERMANO ZARPAO LA LEGAL PICAO.